

Bitte dieses Formular per Post im Fensterkouvert versenden  
oder per Fax an: 08121- 46945

**Evang.- Luth. Pfarramt**  
Markt Schwaben  
Martin-Luther-Str. 22  
85570 Markt Schwaben



## Grußwort des Schirmherrn



„Mehr als jedes andere Instrument versinnbildlicht die Orgel für mich die Einheit von Raum und Klang, die auf besondere Weise den Menschen ganzheitlich anzusprechen vermag.“  
HELMUT KOHL

Im Falle der Philippuskirche Markt Schwaben wird dieses Zitat mit Leben erfüllt.

Als krönender Abschluss der Renovierungsarbeiten, die bereits zum 50. Geburtstag der Kirche im Jahr 2005 mit der Neugestaltung des Altarraums erfolgreich fertig gestellt wurden, wurde ein Entwurf der renommierten Orgelwerkstatt Eule ausgewählt, der Form und Farbgebung des Kirchenraumes einerseits aufnimmt, andererseits einen gelungenen Gegensatz bildet, um die neue Orgel in ihrer Einzigartigkeit wirken zu lassen.

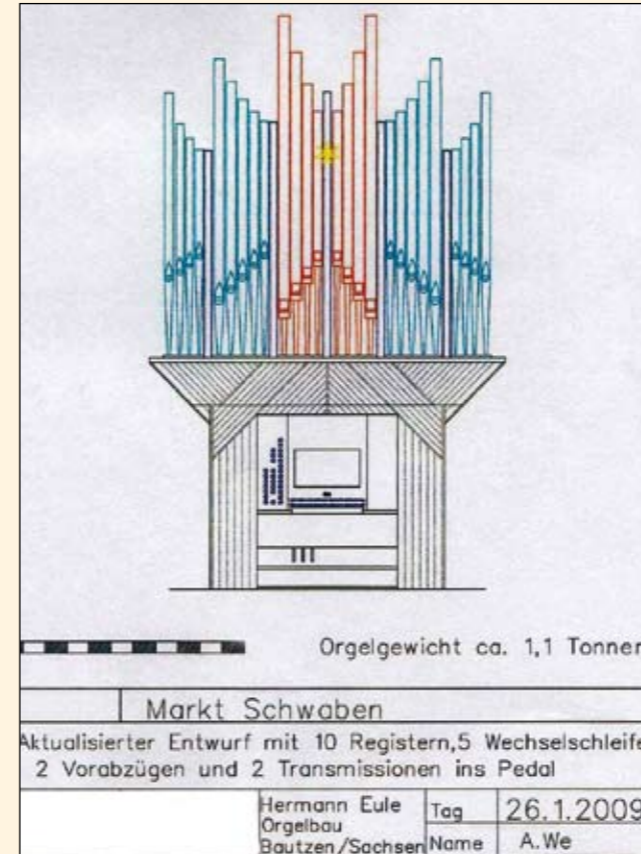
Mit dem Bau dieses Instrumentes erfährt der Landkreis Ebersberg eine Erweiterung im kulturellen Leben, von der vor allem die Gemeinden im Landkreisnorden profitieren – der aber, da bin ich sicher, Kirchenbesucher und Liebhaber von Kirchenkonzerten auch überregional anziehen wird.

Leider finanziert sich solch ein großes Projekt nicht leicht und so möchte ich Sie, liebe Gemeindemitglieder und alle Interessierten der Orgelmusik, ermuntern, Ihren persönlichen Beitrag zur Anschaffung dieses großartigen Instrumentes zu leisten.

Schenken Sie sich, Ihrer Familie oder Ihren Freunden etwas Besonderes und übernehmen Sie die Patenschaft für einen Teil der neuen Orgel.

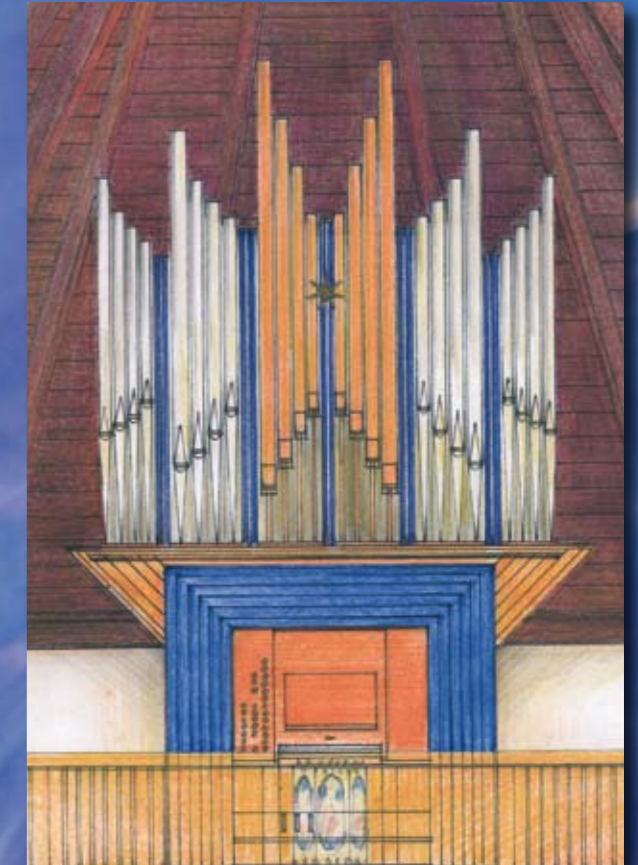
Ich danke allen Mitarbeitern im Orgelausschuss für das persönliche Engagement und wünsche der Gemeinde viel Erfolg bei der Umsetzung des Projektes.

GOTTLIEB FAUTH, Landrat



Die Orgel im Planungsstadium

**Evang.- Luth. Pfarramt Markt Schwaben**  
Martin-Luther-Str. 22 · 85570 Markt Schwaben  
Tel. 08121-40040 · Fax 08121-46945  
pfarramt@marktschwaben-evangelisch.de  
www.marktschwaben-evangelisch.de



# Wir ziehen alle Register

für eine neue Orgel in unserer Philippuskirche

## Unsere Kirche braucht eine neue Orgel

### HALLELUJA!

**Lobet den Herrn in seinem Heiligtum. Lobet ihn mit Saiten und Pfeifen; lobet ihn mit hellen Cymbeln. Alles, was Odem hat, lobet den Herrn, Halleluja.** *Aus Psalm 150*

Der Orgelsachverständige unserer Landeskirche hat bereits im November 2005 festgestellt: für Reinigung, Instandsetzung und klangliche Verbesserung der bisherigen Orgel müssten 10.000 bis 15.000 € ausgegeben werden. Dennoch sei damit keine klangliche Aufwertung gesichert.

Noch einmal viel Geld in diese Orgel stecken? Oder lieber langfristig und damit nachhaltig in eine neue Orgel investieren? Diesen Fragen hatte sich der Kirchenvorstand zu stellen



*Eindrücke aus der Manufaktur*



und nach langer Diskussion und Abwägung aller Vor- und Nachteile bereits am 29. 11. 2005 beschlossen: „Als einer Gemeinde, der die Kirchenmusik seit Jahrzehnten sehr am Herzen liegt, wünschen wir uns für unsere Philippuskirche eine sehr gute Orgel. Darum soll nicht weiter Geld in das alte Instrument gesteckt, sondern für ein neues angespart werden.“

Im Jahr 2007 haben Orgelbauwerkstätten in einem Ideenwettbewerb Entwürfe für eine Orgel abgegeben.

Die neue Orgel soll höchste musikalische und handwerkliche Qualität bieten, reiche Möglichkeiten für das liturgische Spiel und den künstlerische Vortrag der europäischen Orgelliteratur vom Barock bis zur Moderne. Dafür braucht man gute Register mit ihren charakteristischen Klängen und Klangmischungen.

Die Entscheidung fiel auf eine Orgel der Manufaktur Hermann Eule aus Bautzen zum Preis von 150.000 €. Sie hat 10 Register, zwei Manuale und Pedal. Jedes Register hat mindestens 56 Pfeifen in den Tonhöhen von C bis g<sup>'''</sup>.

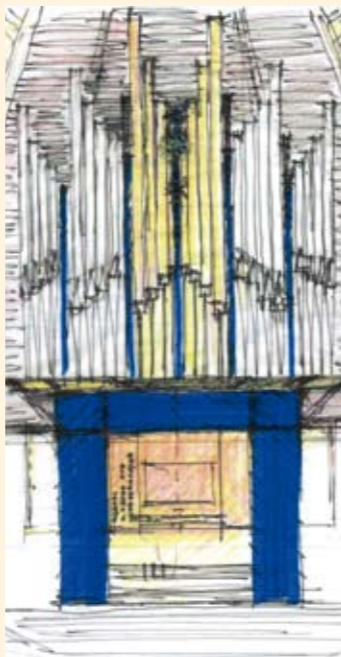
## Gemeinsame Zukunftsmusik

**Eine neue Orgel, in deren Genuss auch die zukünftigen Generationen kommen, kostet € 150.000,-. Diesen Betrag muss unsere Philippuskirche selbst aufbringen. Aufgrund der angespannten Finanzsituation der Landeskirche gibt es keinen Zuschuss aus Kirchensteuermitteln. Das Landeskirchenamt genehmigt die Anschaffung, sobald wir zwei Drittel der Kosten beisammen haben.**

**Das Thema Orgel ist seit Jahren bekannt, und es wird bereits gespendet. Je früher wir die geforderte Summe erreicht haben, desto eher kann der Bau der neuen Orgel in Auftrag gegeben werden! Daher unsere Bitte:**

## Musizieren Sie mit!

Die Anschaffung bringt eine Bereicherung der Gottesdienste und setzt neue Akzente im kulturellen Leben in und um Markt Schwaben.



*Noch eine Skizze, doch hoffentlich bald Realität.*

Mit dieser Orgel wird ein wertvolles Kulturgut geschaffen und ein Zeichen für eine lebendige, die Musik liebende Gemeinde gesetzt.

Dafür brauchen wir Ihre Mithilfe und Kreativität bei der Finanzierung.

### 709 Pfeifen suchen Spender und Sponsoren.

1. Wahl des Orgelteils oder der Pfeife
2. Wahl des Registers
3. Wahl der Tonhöhe nach Rücksprache mit dem Pfarramt

### Gegenleistung:

1. Patenschaftsurkunde
2. Aufnahme ins Spenderverzeichnis
3. Zuwendungsbescheinigung für das Finanzamt

## Bauen Sie ein Stück Orgel mit!

Orgelteil	Anzahl	Preis jeweils
Spiegel	1	75 €
Registerknöpfe	24	100 €
Spieltischleuchten	2	150 €
Notenpult	1	300 €
Orgelbank	1	750 €
Pedalklavatur	1	1.000 €
I. Manualklavatur	1	1.500 €
II. Manualklavatur	1	1.500 €
Gebläsemotor	1	2.000 €
Cymbelstern	1	2.500 €
Blasebalg	1	3.000 €
Gehäuse	1	5.000 €

Pfeifentyp	Anzahl	Preis jeweils
Mixtur 3fach 1 1/3' (= 1 Fuß = 30,48 cm)	168	20 €
Waldflöte 2', Sesquialter 2 2/3'	149	40 €
Octave 4', Flauto traverso 4'	112	75 €
Viola d'amour 8', Rohrflöte 8'	104	150 €
Principal 8', Bordun 16'	92	350 €
sichtbare Prospektpfeifen	28	750 €

**Exklusiv:** Mit Ihrer Spende kann eine Oboe im 1. Bauabschnitt mit eingebaut werden. Oboe 8' mit 56 Pfeifen aus Zinn und mit aufgeschlagenen Messingzungen: ..... 11.000 €

Möchten Sie in einem Register einen bestimmten Ton haben (C bis g<sup>'''</sup>), wenden Sie sich bitte an das Pfarramt.

**Unser Konto:** Evang.-Luth. Pfarramt Markt Schwaben  
Konto-Nr. 304 113, Sparkasse Ebersberg, BLZ: 700 518 05  
Verwendungszweck: Neue Orgel

## Ansprechpartner

**Karl-Heinz Fuchs, Pfarrer, Tel. 08121-40040**

**Christiane Iwainiski, Diplom-Kirchenmusikerin, Tel. 08122- 40347**

**Michael Klemens, Tel. 08121-229758**

**Walter Peschke, Tel. 08121-48577**

**Hans-Georg Schweiger, Tel. 08121-5487**

**Nikolaus Seydel, Tel. 08121-42364**

## Patenschaft oder Spende

Name \_\_\_\_\_

Vorname \_\_\_\_\_

Straße \_\_\_\_\_

PLZ \_\_\_\_\_ Wohnort \_\_\_\_\_

Telefon (für Rückfragen) \_\_\_\_\_

**Variante 1**  Ja, ich möchte Orgelpate werden.

Ich wähle

a) Orgelteil \_\_\_\_\_ für \_\_\_\_\_ €

b) \_\_\_\_\_ Pfeife(n) für \_\_\_\_\_ €, Register: \_\_\_\_\_

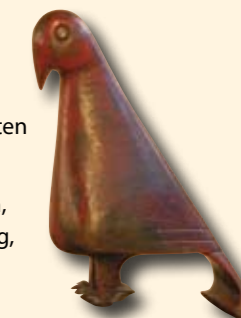
**Variante 2**  Ja, ich gebe eine Spende.

Ich möchte für die Orgel \_\_\_\_\_ € spenden.

Ich möchte anonym bleiben.

Ich überweise den Betrag der zugesagten Spende auf folgendes Konto:

Evang.-Luth. Pfarramt Markt Schwaben,  
Konto-Nr. 304 113, Sparkasse Ebersberg,  
BLZ: 700 518 05, Zweck: Neue Orgel



Ort, Datum \_\_\_\_\_

Unterschrift \_\_\_\_\_

