

Evang.-Luth. Philippuskirche Markt Schwaben

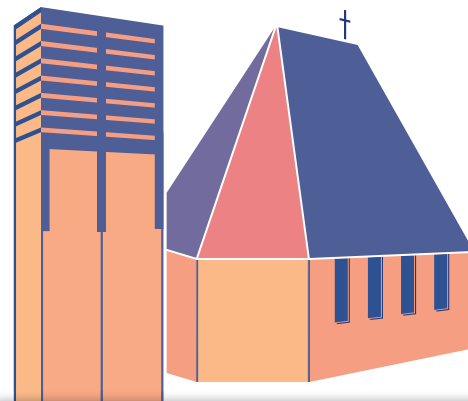
mit Anzing, Finsing, Forstinning und Ottenhofen

Martin-Luther-Str. 22, 85570 Markt Schwaben

Tel. 08121-40040, Fax. 46945

Internet: www.marktschwaben-evangelisch.de

Mail: pfarramt@marktschwaben-evangelisch.de



Kirchgeld 2024

im April 2024

Liebes Kirchengemeindeglied!

Ein herzliches Dankeschön für Ihre Kirchgeld-Überweisungen im vergangenen Jahr – Dank Ihrer Unterstützung konnten wir insgesamt **15.952,66 Euro gezielt zum Wohle unserer Gemeinde einsetzen**. Schwerpunktmäßig haben wir Ihre Gaben im Jahr 2023 für vier Zwecke ausgegeben:

1. Angebote für Kinder und Jugend: Zum Beispiel bietet Religionspädagogin Simone Scheyerer ein gut besuchtes **Kinderkino**. Hier werden oft mehr als 50 Kindern **Filme**, die das **Prädikat wertvoll** erhalten haben, gezeigt.

2. Kirchenmusik: Ein weiterer Schwerpunkt Ihres Kirchgeldes kommt der Kirchenmusik zugute. **Unsere Orgelmusik** und ebenso **Posaunen-, Gospel-, Kirchen- und Kinderchor** sowie das **Orchester** und das **Flötensembel** bereichern unser Gemeindeleben. Herzliche Einladung zum Zuhören und auch Mitmusizieren.

3. Gemeindefarbeit: Drei bei uns probende Musik- sowie drei Krabbelgruppen, die Tanzgruppe, Seniorenrunde sowie Qigong und Gymnastikgruppen machen „unser Haus lebendig“. Alle Gruppen und Kreise sind konfessionsunabhängig.

4. Gemeindezentrum: Ein vierter Teil Ihres Kirchgeldes fließt in die **Schuldentilgung und Erhaltung** unseres **Gemeindezentrums** als offenes Haus und sichtbaren Mittelpunkt unterschiedlichster Aktivitäten.

Sie sehen: Ihr Kirchgeld ist wichtig.

Vier Ziele für 2024

Der Kirchenvorstand hat beschlossen, Sie auch im Jahre 2024 für die vier Säulen, die uns besonders am Herzen liegen, um Ihr Kirchgeld zu bitten:

1. Kinder und Jugendliche sollen sich in unserer Gemeinde wohl und gesehen fühlen.

2. Sechs Musikgruppen proben in Markt Schwaben und Poing und erfreuen uns mit ihrer Musik, ob im Gottesdienst oder zu besonderen Anlässen wie unserem Gemeindefest.

3. Gruppen von ganz jung bis ganz lebenserfahren treffen sich zum Austausch, Feiern oder in den Bewegungsgruppen.

4. Unser schönes Gemeindezentrum bietet allen ansprechende Räumlichkeiten.

Wir müssen aber auch für den laufenden Betrieb sorgen und allein 2024 für Zins und Tilgung der Schulden 18.933 Euro aufbringen.

Immer geht es darum, dass Menschen zusammenkommen können und die Liebe Gottes, die sich für uns in Jesus Christus zeigt, gelebt und weitergegeben wird, untereinander und nach außen.

Wechsel im Pfarramt und Kirchenvorstand

Am 14. Juli dieses Jahres werde ich, Pfarrer Karl-Heinz Fuchs, mich nach 23 Jahren in Markt Schwaben mit einem Gottesdienst verabschieden und in den **Ruhestand** gehen. **Ganz herzlichen Dank** für viele bereichernde Begegnungen bei Gottesdiensten und Festen, Besuchen und vielen anderen Gelegenheiten! **Ein großes Dankeschön** ebenso für alle finanzielle Unterstützung der Gemeinde in den vielen Jahren über Kirchgeld, Spenden und Kirchensteuer! Verzeihen Sie mir bitte, was nicht gelungen ist!



Familiengottesdienst an Heilig Abend



Ökumenischer Weltgebetstag im Saal



Konfirmandenfreizeit

Das Kirchgeld – ein bayerisches Extra

Wenn Sie neu in Bayern sind, werden Sie sich wundern, dass Sie diesen Brief mit der Bitte um Kirchgeld erhalten. In Bayern ist der Kirchensteuersatz mit 8% statt 9% (von der Lohn- bzw. Einkommenssteuer) um einen ganzen Prozentpunkt niedriger als in anderen Bundesländern. Stattdessen werden Sie gebeten, Ihrer Kirchengemeinde vor Ort einmal im Jahr das Kirchgeld als Ortskirchensteuer zu bezahlen. Damit unterstützen Sie ausschließlich Ihre Kirchengemeinde vor Ort.

Wie lange die **Vakanz** mit Vertretung durch Pfarrerinnen und Pfarrern aus den umliegenden Gemeinden dauern wird, wird sich zeigen. Wir, Vertrauensfrau Michaela Klemens und Pfarrer Karl-Heinz Fuchs, sind uns ganz sicher, dass weiterhin **viele engagierte Menschen** zu einem bunten und offenen Gemeindeleben in der Nachfolge und im Sinne Jesu beitragen werden. Unterstützung und spannende Impulse erhoffen wir uns von der neu geschaffenen, derzeit leider noch unbesetzten, **Dekanatsstelle für Konfirmanden- und Jugendarbeit** in Markt Schwaben und Poing.

Wer auch immer als neue Pfarrerin oder neuer Pfarrer kommen wird, kann sich ganz bestimmt auf viele tatkräftige Hände und ideenreiche Köpfe freuen, die das Miteinander in der Nachfolge Jesu mit ihrer Zeit und Kreativität beschenken möchten. Vielleicht sind auch Sie dabei!? Von weitreichender Gestaltungskraft und sehr zeitnah zu vergeben sind die Ämter im **Kirchenvorstand**, der im Oktober 2024 neugewählt wird und auch über die Verwendung des Geldes entscheiden wird. – Seien Sie herzlich eingeladen, Ihre Fähigkeiten, Vorstellungen und Kraft in dieses Amt einzubringen. Bei Interesse melden Sie sich bitte beim Wahlausschuss, der die Kandidierendenliste erstellt. Im Eingangsbereich des Gemeindezentrums finden Sie einen Briefkasten.

Herzliche Bitte um Ihre Unterstützung!

Was in diesem Jahr ansteht, braucht neben engagierten Menschen auch Geld. Aus Kirchensteuermitteln erhalten wir noch immer eine beeindruckende Summe. Allen ein großes Dankeschön! Und doch reicht die auf Gemeindegroße bezogene Zuweisung nicht für alle Ausgaben, auch wenn wir einsparen, wo das möglich ist. So bitten wir Sie hiermit ganz herzlich um Ihre finanzielle Unterstützung und hoffen, dass Sie oder Ihre Familienmitglieder das ein oder andere Angebot attraktiv finden und annehmen.

Bitte stufen Sie sich selber ein!

Alle Gemeindeglieder, die über ein eigenes Einkommen von jährlich mindestens **11.605 Euro** verfügen, werden um Mithilfe gebeten, die allein unserer/Ihrer Gemeinde Markt Schwaben und Umgebung zugutekommt. Nach Vorlage der Evangelischen Landessynode, des Parlaments unserer Evang.-Luth. Kirche in Bayern, hat der Kirchenvorstand unserer Gemeinde folgende Staffelung beschlossen, nach der Sie sich einstufen können:

Stufe	Jährliches, zu versteuerndes Einkommen	Jährliches Kirchgeld
0	Grundfreibetrag bis € 11.604	€ 0
1	€ 11.605 bis € 24.999	€ 15
2	€ 25.000 bis € 39.999	€ 35
3	€ 40.000 bis € 54.999	€ 55
4	€ 55.000 bis € 69.999	€ 85
5	€ 70.000 und mehr	€ 110

Bitte überweisen Sie Ihr Kirchgeld – gern auch mit dem beigefügten Überweisungsträger oder über den QR-Code rechts – auf unser Kirchgeldkonto bei der Münchner Bank e. G.

Kirchgeld ist wie eine gemeinnützige Spende steuerlich absetzbar: Dem Finanzamt genügt Ihr Einzahlungsbeleg, der Kontoauszug oder eine Quittung (bis 300 Euro). Natürlich stellen wir Ihnen bei höheren Beiträgen eine Zuwendungsbescheinigung aus. Gerne beantworten wir Ihnen weitere Fragen und geben Auskunft zu Kirchgeld, Gemeindegarbeit und unseren Finanzen. Bitte kommen Sie auf uns zu:

Evang.-Luth. Pfarramt Markt Schwaben, Telefon: 0 81 21 /4 00 40

Schon vorab herzlichen Dank für Ihre Unterstützung!

*Ihre Michaela Klemens, Vertrauensfrau des Kirchenvorstandes
und Karl-Heinz Fuchs, Pfarrer*



Jugend bei der Osternachtwache



Hellig Abend in der Philippuskirche



Mitarbeiterdankfest im Saal

Kirchgeldkonto Markt Schwaben:

IBAN: DE02 7019 0000 0000 7403 22

BIC: GENODEFIM01

Weitere Informationen erhalten Sie auch auf unserer Homepage:

www.marktschwaben-evangelisch.de

